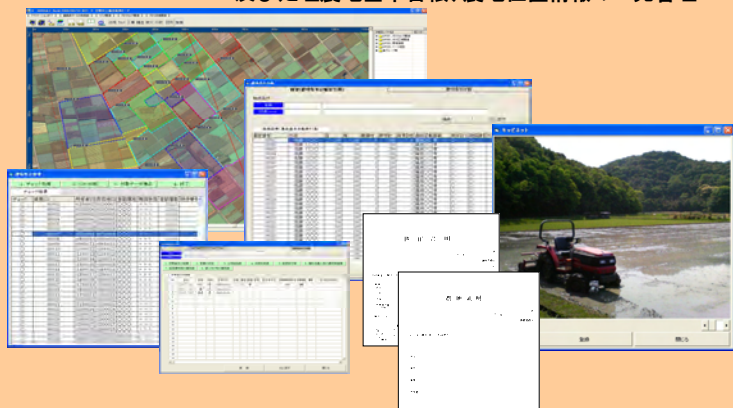




【農地台帳GIS】 藍住町

農地法3, 4, 5, 20条に沿った処理

及び処理農地基本台帳、農地位置情報の一元管理

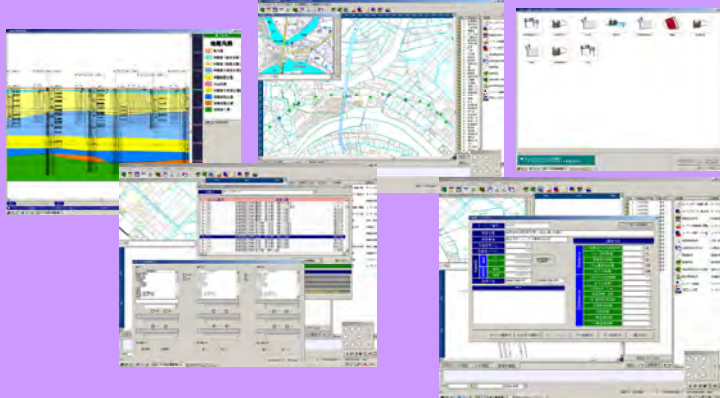


【下水道GIS】 徳島県下水環境課

流域下水道台帳システムとして

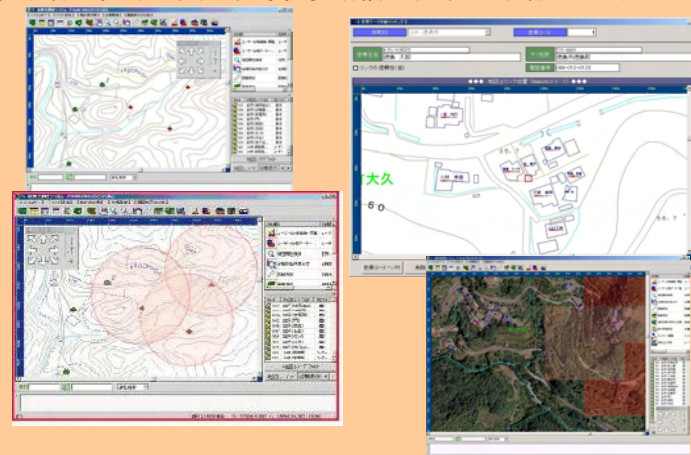
下水道調査資料、地層断面図、測量基準点、下水道施設配置、管渠断面図の一元管理

次期事業計画の策定、関係部署との事業観連携の強化



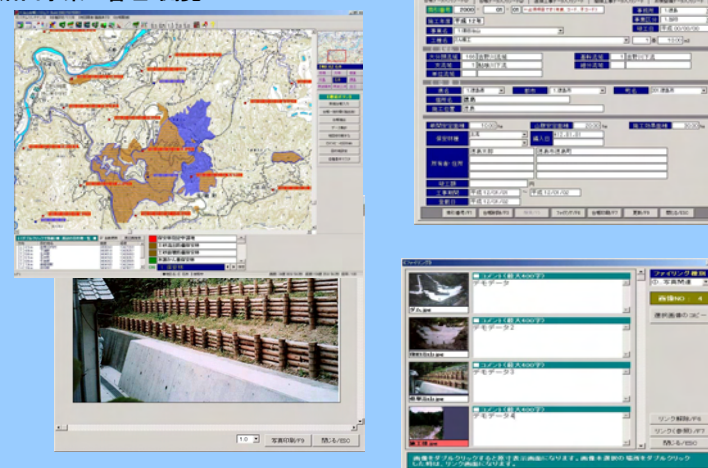
【鳥獣害GIS】徳島県農業経営課

鳥獣被害分布の状況把握、徳島県鳥獣保護区等位置図、被害ヒストグラム



【治山GIS】 徳島県森林整備課

治山台帳の一元管理、保安林及び保安施設地区範囲の表示・検索
治山事業の管理・閲覧



PELGIS利用の個別業務用GIS

【地すべり管理GIS】 徳島県農地整備課

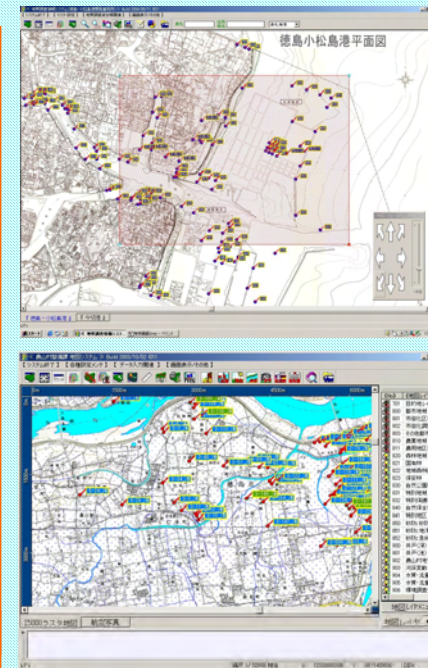
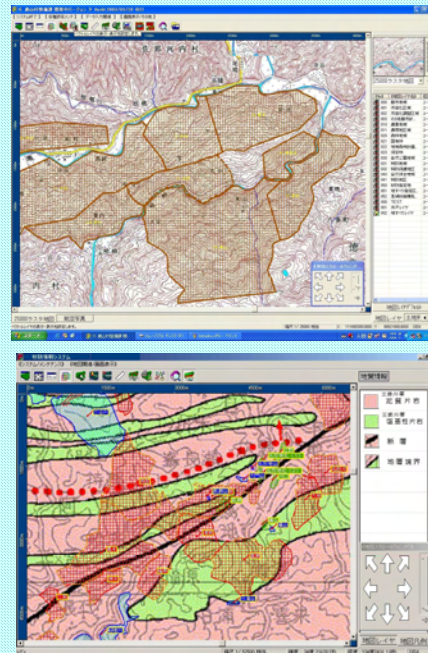
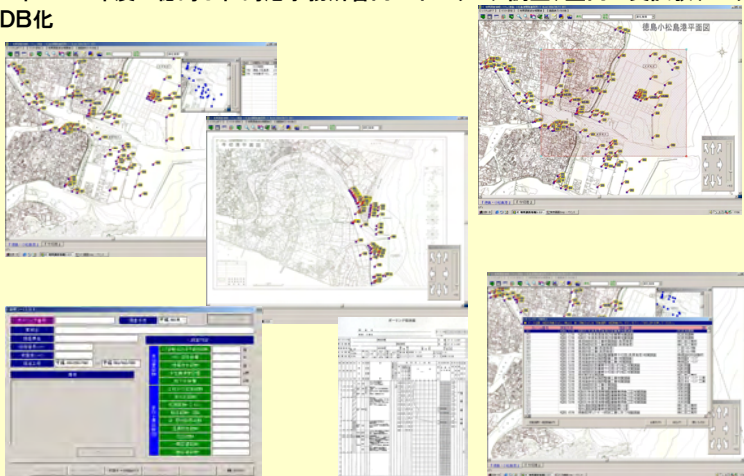
耕地地すべり防止区域台帳類の一元管理
地すべり防止工事施設等の管理・検索



ベースマップ:25000ラスタ、オルソフォト、土地利用状況図・・・農山村整備GISと供

徳島小松島港開発事務所(地質調査情報システム)

S61年～H15年度の徳島小松島港事務所管内のボーリング調査、室内土質試験データ等のDB化



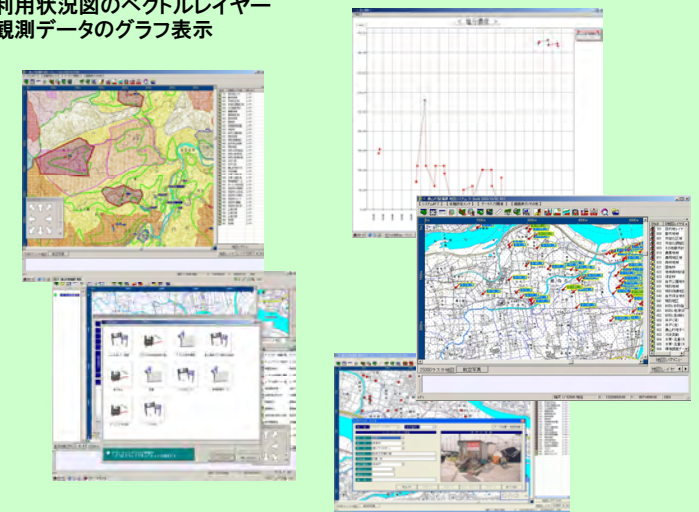
【砂防GIS】 徳島県砂防防災課

砂防指定地、地すべり防止区域、急傾斜崩壊危険箇所などの各種台帳の一元管理
25000ラスタ地図による位置検索



【環境調査GIS】徳島県農山村整備課

水質・流量・河床変動データ、地質調査資料、環境調査資料のDB化
土地利用状況図のベクトルレイヤー
各種観測データのグラフ表示

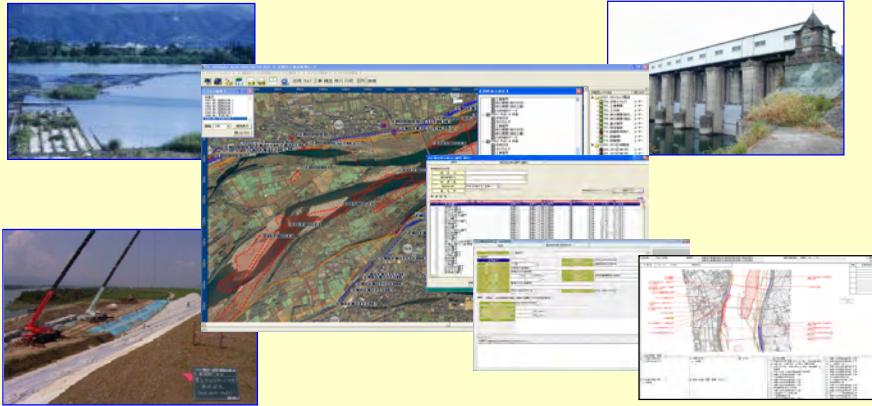


PELGIS利用の個別業務用GIS

【河川カルテGIS】

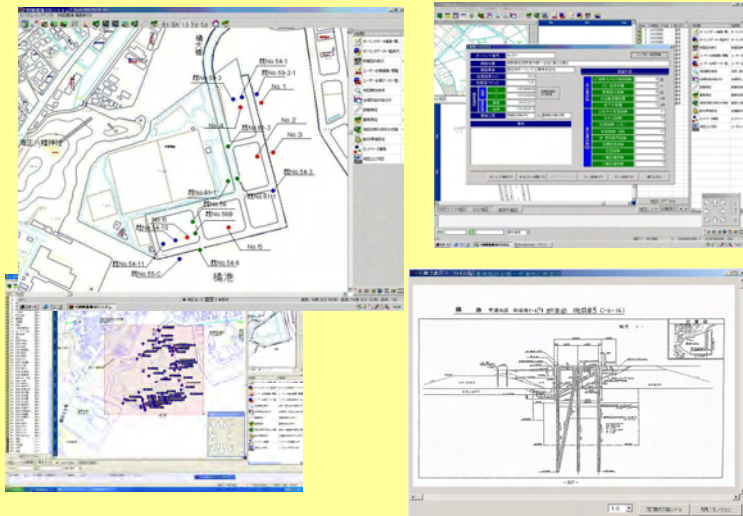
国土交通省 徳島・那賀川事務所

河川GISの各台帳管理(工事、被災、工作物)、河道状況(ミオ筋、植生等)の一元管理
上記各台帳の検索、巡視データを利用した河川カルテの作成、河川カルテのエクセル出力。



【港湾GIS】 徳島県南部総合県民局(阿南)

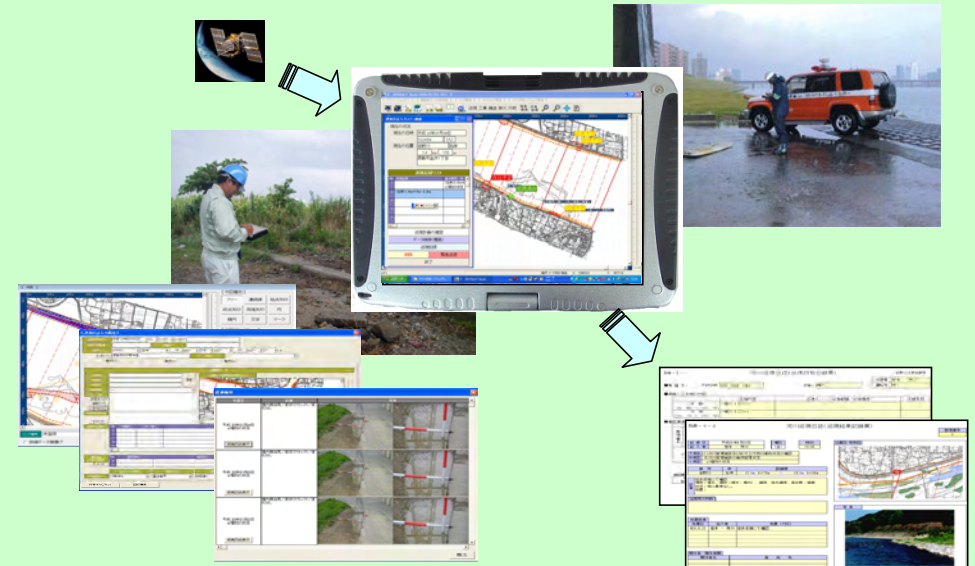
港湾・漁港関連調査資料及び港湾施設台帳のDB化
各種試験データのグラフ表示・地層断面図の表示



【河川巡視支援システム】

国土交通省 徳島事務所

GPSを用いた携帯端末PCによる巡視記録の作成、出力
巡視記録のDB管理(検索、閲覧、地図プロット)



その他の活用例

(河川GIS)・河川の台帳に含まれるデータ(河川現況台帳、水利台帳、構造物台帳、整備状況等)の一元管理・更新
(防災GIS)・防災情報の共有(ハザードマップの作成)、被災情報の把握(津波浸水予測図等)
(環境GIS)・大気・水質・土壌等の環境測定

